

Trelleborgs hamn 190816 Peter Pan

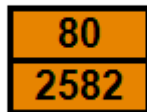






Ämne: **Järntriklorid (järn(III)klorid), lösning**

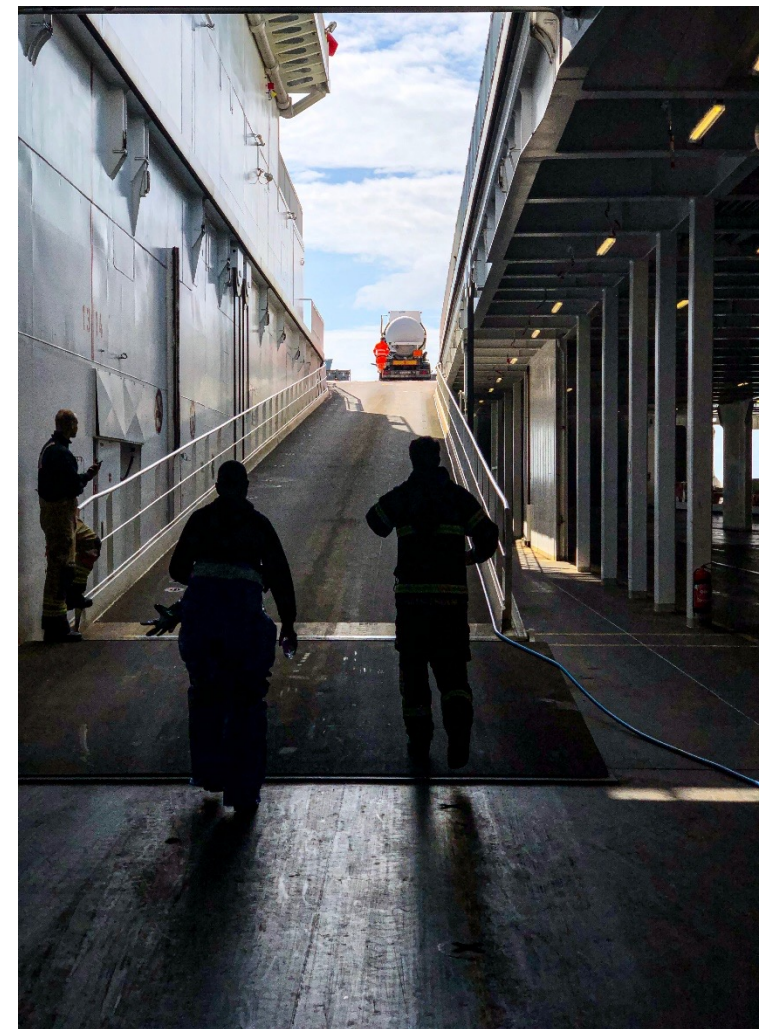
Skylt enligt ADR:



Ämnesbeskrivning: **Svagt frätande sur vätska (oorganisk).**



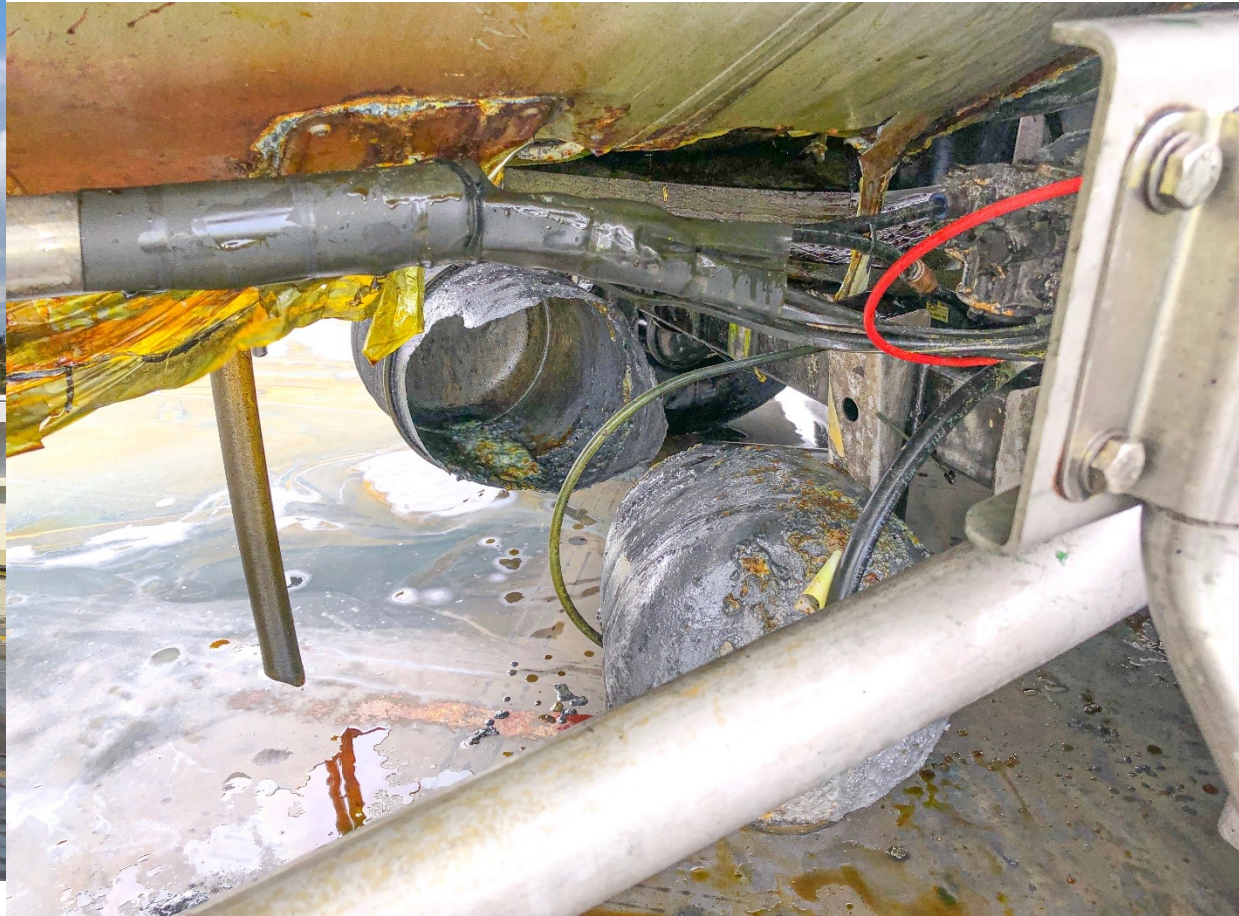
Etablering däck 5



Etablering på däck 7







leif@hylander.nu



leif@hylander.nu

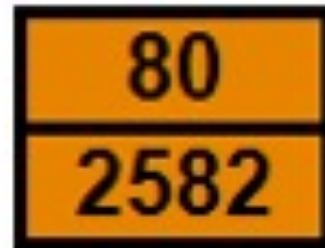


leif@hylander.nu

Ämne:

Järntriklorid (järn(III)klorid), lösning

Skylt enligt ADR:



Ämnesbeskrivning:

Svagt frätande sur vätska (oorganisk).

?